

Realisatie: Hypotheek-SPECIALIST: ing. Pierre M. J. OTTEN,
Lindenhof 66, 6006 VM WEERT (Altweerderheide),
Telefoon: 0495-58.5743 (NA 11.00 uur bereikbaar).

Weert, 21 maart 2015

Titel: Hoe lang kan men van 100 duizend (of één miljoen) Euro leven?

INLEIDING.

Of 100 duizend (of één miljoen) Euro toereikend is om er van te leven, is afhankelijk van:

- 1) de grootte van de periodieke onttrekkingen (lees: het consumptie-patroon),
- 2) het spaar- cq. beleggings-rendement,
- 3) de grootte van de belastingheffingen in de fiscale Box-3,
- 4) de geld-ontwaarding,
- 5) de leeftijd (in verband met de maximale duur van de onttrekkingen).

Na 10 jaar bij een inflatie = 2,0 %/jaar is de correctie: $1,020^{10} = 1,2190$ (= 21,90 %).
Om *gelijke* KOOPIKRACHT te behouden, zou men (bij een voortdurende inflatie van 2,0 %/jaar) ieder jaar de onttrekking met 2,0 %/jaar moeten verhogen! Dit betekent een kórttere uitputtingstijd...

In dit artikel beschrijf ik hoe lang men kan leven van 100 of 200 duizend (of één miljoen) Euro, gegeven de hoogte van de periodieke onttrekkingen.

Dit is een *nominale* analyse (géén jaarlijkse correcties voor de geld-ontwaarding).

Al deze berekeningen zijn **inclusief** de fiscale heffingen in Box-3 (tarief 2015: vrijstelling = 42.660 Euro, ten behoeve van een gezin).

A) Grafiek O1 + O2.

Spaarrente (cq. netto-beleggingsrendement) = 5,0 %/jaar.

Dit is de *gemiddelde* spaar-rentevoet begin 2009...

1) Beschikbaar kapitaal = *één miljoen* Euro, onttrekking = 5.000 Euro/maand.

Vollédige uitputting van dit kapitaal:

- 1) na 36 jaar (géén Box-3 heffingen),
- 2) na 27 jaar (mét Box-3 heffingen).

2) Beschikbaar kapitaal = *100 duizend* Euro.

Vollédige uitputting van dit kapitaal:

- 1) na 30 jaar (mét Box-3 heffingen), onttrekking = 500 Euro/maand,
- 2) na 10 jaar (mét Box-3 heffingen), onttrekking = 1.000 Euro/maand.

3) Beschikbaar kapitaal = 200 duizend Euro.

Vollédige uitputting van dit kapitaal:

- 1) na 29 jaar (mét Box-3 heffingen), onttrekking = 1.000 Euro/maand,
- 2) na 15 jaar (mét Box-3 heffingen), onttrekking = 1.500 Euro/maand,
- 3) na 10 jaar (mét Box-3 heffingen), onttrekking = 2.000 Euro/maand.

Uit deze opsomming ziet u dat de hoogte van de *onttrekkingen* een zéér grote invloed heeft op de totale uitputtingsduur!

B) Grafiek O3.

Beschikbaar kapitaal = één miljoen Euro, onttrekking = 5.000 Euro/maand.

Invloed van de hoogte van het netto-rendement (NR):

Vollédige uitputting van dit kapitaal:

- 1) na 27 jaar (mét Box-3 heffingen), NR = 5,0 %/jaar,
- 2) na 23 jaar (mét Box-3 heffingen), NR = 4,0 %/jaar,
- 3) na 20 jaar (mét Box-3 heffingen), NR = 3,0 %/jaar,
- 4) na 18 jaar (mét Box-3 heffingen), NR = 2,0 %/jaar,
- 5) na 16 jaar (mét Box-3 heffingen), NR = 1,0 %/jaar.

Uiteraard geldt: hoe hóger de maandelijkse onttrekking, hoe kórter de uitputtingsduur:

- 1) onttrekking = 5.000 Euro/maand: vollédige uitputting na 27 jaar,
- 2) onttrekking = 6.000 Euro/maand: vollédige uitputting na 20 jaar,
- 3) onttrekking = 7.000 Euro/maand: vollédige uitputting na 16 jaar,
- 4) onttrekking = 8.000 Euro/maand: vollédige uitputting na 13 jaar,
- 5) onttrekking = 9.000 Euro/maand: vollédige uitputting na 11 jaar,
- 6) onttrekking = 10.000 Euro/maand: vollédige uitputting na 10 jaar.

C) Grafiek O4.

Hierin toon ik u de invloed van de combinatie van kapitaal-grootte (Ko) en onttrekking per maand (O), bij een rente = **5,0 %/jaar**. Steeds geldt: $V = Ko / O = 200$.

1) Kapitaal = Ko = 100.000 Euro, onttrekking = O = 500 Euro/maand:
uitputting na 31 jaar.

Na 10 jaar: resterend kapitaal = 80.123 Euro.

Na 15 jaar: resterend kapitaal = 67.089 Euro.

Na 20 jaar: resterend kapitaal = 51.429 Euro.

2) Kapitaal = Ko = 200.000 Euro, onttrekking = O = 1.000 Euro/maand:
uitputting na 29 jaar.

Na 10 jaar: resterend kapitaal = 154.168 Euro.

Na 15 jaar: resterend kapitaal = 124.114 Euro.

Na 20 jaar: resterend kapitaal = 88.005 Euro.

- 3) Kapitaal = $K_0 = 500.000$ Euro, onttrekking = $O = 2.500$ Euro/maand:
uitputting na 27 jaar.
Na 10 jaar: resterend kapitaal = 376.304 Euro.
Na 15 jaar: resterend kapitaal = 295.190 Euro.

Na 27 jaar: EIND-bedrag = 27.244 Euro.

D) Grafiek O5.

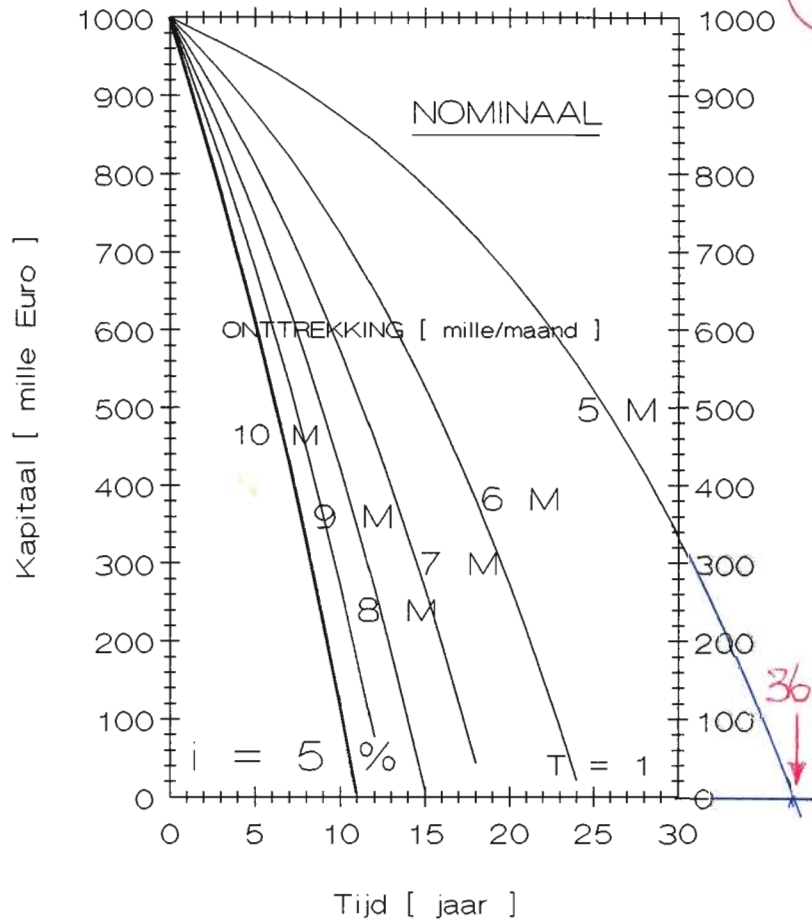
Hierin toon ik u de invloed van de combinatie van kapitaal-grootte (K_0) en onttrekking per maand (O), bij een rente = **3,0 %/jaar**. Steeds geldt: $V = K_0 / O = 200$.

- 1) Kapitaal = $K_0 = 100.000$ Euro, onttrekking = $O = 500$ Euro/maand:
uitputting na 22 jaar.
Na 10 jaar: resterend kapitaal = 60.444 Euro.
Na 15 jaar: resterend kapitaal = 37.857 Euro.
Na 20 jaar: resterend kapitaal = 12.031 Euro.
- 2) Kapitaal = $K_0 = 200.000$ Euro, onttrekking = $O = 1.000$ Euro/maand:
uitputting na 21 jaar.
Na 10 jaar: resterend kapitaal = 115.338 Euro.
Na 15 jaar: resterend kapitaal = 67.121 Euro.
Na 20 jaar: resterend kapitaal = 13.855 Euro.
- 3) Kapitaal = $K_0 = 500.000$ Euro, onttrekking = $O = 2.500$ Euro/maand:
uitputting na 20 jaar.
Na 10 jaar: resterend kapitaal = 280.021 Euro.
Na 15 jaar: resterend kapitaal = 154.738 Euro.
Na 20 jaar: resterend kapitaal = 17.708 Euro.

***** **Hypotheek-SPECIALIST: ing. Pierre OTTEN** *****

Realisatie ing. P.M.J. OTTEN
Kapitaal-aangroei + onttrekking

01

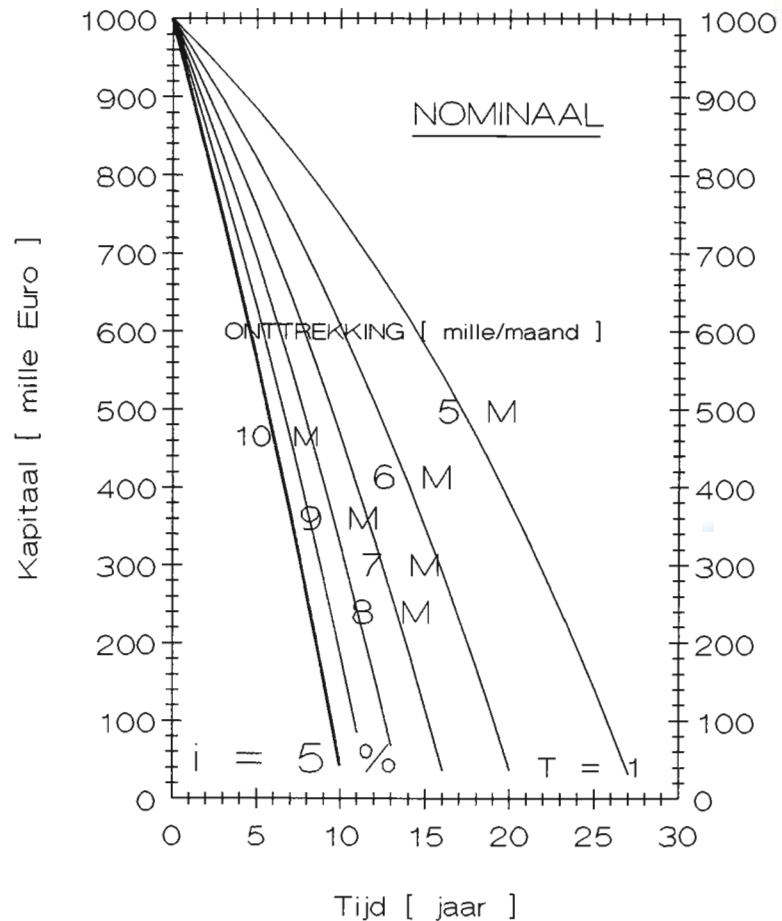


START-Kapitaal = 1.000.000 Euro

GEEN Box-3 heffingen

Realisatie ing. P.M.J. OTTEN
Kapitaal-aangroei + onttrekking

02



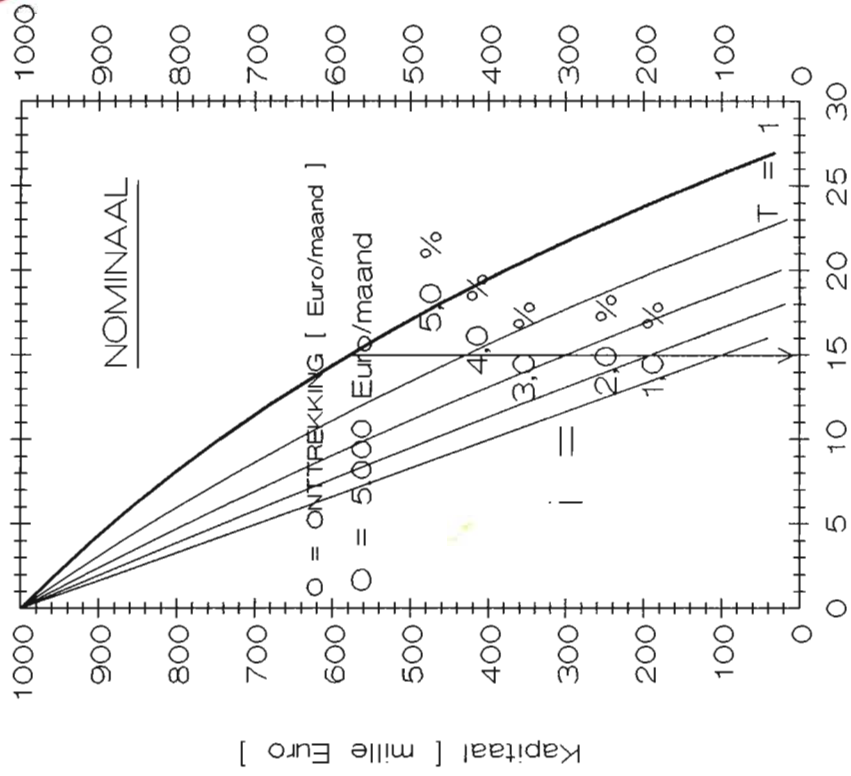
START-Kapitaal = 1.000.000 Euro

Incl.: Box-3 heffingen

Realisatie ing. P.M.J. OTTEN

Kapitaal-aangroei + onttrekking

03



Tijd [jaar]

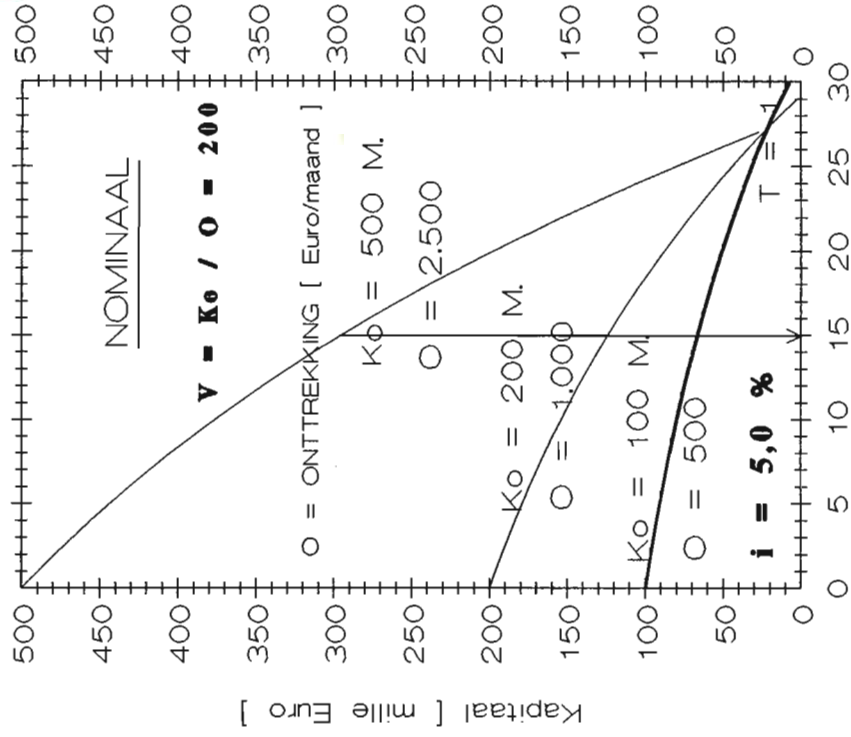
START-Kapitaal = 1.000.000 Euro

Incl.: Box-3 heffingen

Realisatie ing. P.M.J. OTTEN

Kapitaal-aangroei + onttrekking

04



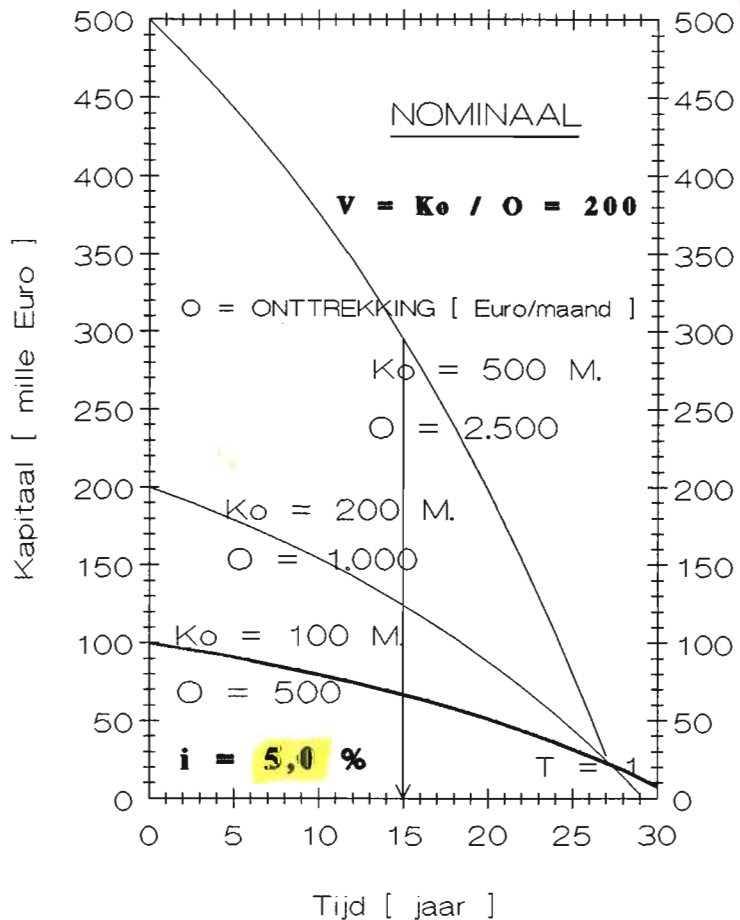
Tijd [jaar]

$K_0 = \text{START-Kapitaal} = \dots \text{ Euro}$

Incl.: Box-3 heffingen

Realisatie ing. P.M.J. OTTEN
Kapitaal-aangroei + onttrekking

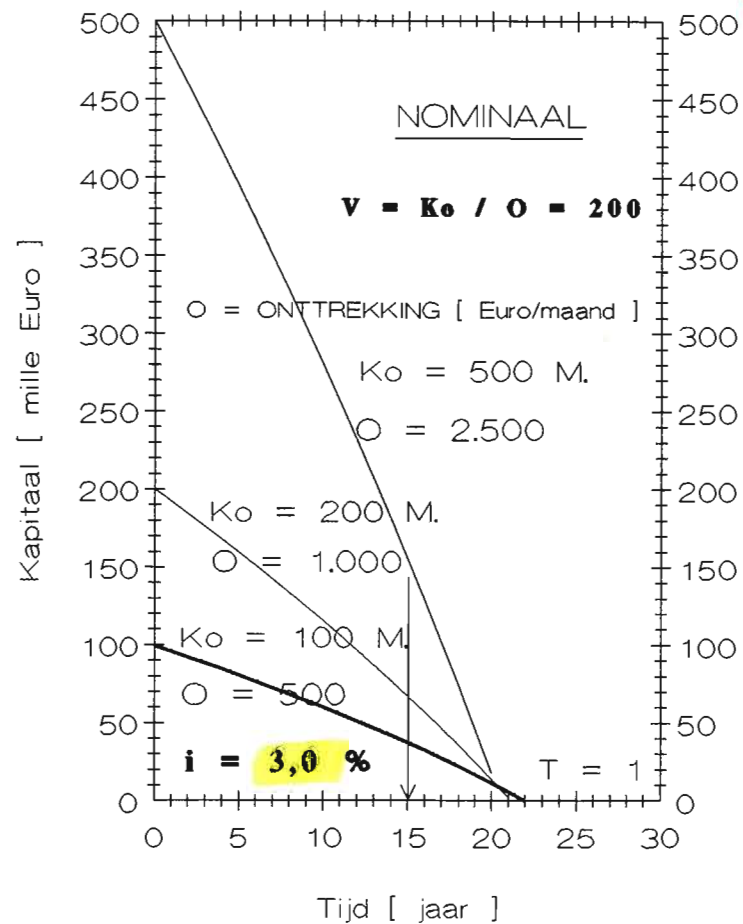
04



$K_o = \text{START-Kapitaal} = \dots \text{ Euro}$
 Incl.: Box-3 heffingen

Realisatie ing. P.M.J. OTTEN
Kapitaal-aangroei + onttrekking

05



$K_o = \text{START-Kapitaal} = \dots \text{ Euro}$
 Incl.: Box-3 heffingen